

TABULKA ŠACHET
Šachtové dílce
Prefa Brno a. s.

Poř.	Označení šachty	Kóta terénu	Umístění	Kóta poklopu	Kóta dna vývodu	Kóta dna	Výška šachty	Vyrovnávací prstenec pro poklop šachty	Ks	Šachtový kónus zákrytová deska	Ks	Šachtová skruž	Ks	Stupadla	Šachtové dno uložení dna elastomerové těsnění	Ks
		[m n.m.]		[m n.m.]	[m n.m.]	[m n.m.]	[m]									
1	SŠ4	521.42	vozovka h = 0.0 m	521.42	520.12	520.12	1.30	TBW-Q.1 63/10 TBW-Q.1 63/8	2 1	TZK-Q.1 100-63/17	1			ocel. s PE	monolitické dno 750 mm podkladový beton	
2	SŠ5	521.47	vozovka h = 0.0 m	521.47	520.22	520.22	1.25	TBW-Q.1 63/10 TBW-Q.1 63/8	2 1	TZK-Q.1 100-63/17	1			ocel. s PE	monolitické dno 700 mm podkladový beton	
3	SŠ7	520.83	vozovka h = 0.0 m	520.83	519.25	519.25	1.58	TBW-Q.1 63/10	1	TBR-Q.1 100-63/58	1			ocel. s PE	TBZ-Q.1 100/80 podkladový beton těsnění pro DN 1000	1 1
4	SŠ8	520.95	vozovka h = 0.0 m	520.95	519.45	519.45	1.50	TBW-Q.1 63/10 TBW-Q.1 63/8	1 1	TZK-Q.1 100-63/17	1	TBS-Q.1 100/25	1	ocel. s PE	TBZ-Q.1 100/80 podkladový beton těsnění pro DN 1000	1 2
5	SŠ9	521.10	vozovka h = 0.0 m	521.10	519.50	519.50	1.60	TBW-Q.1 63/10 TBW-Q.1 63/8	2 1	TZK-Q.1 100-63/17	1	TBS-Q.1 100/25	1	ocel. s PE	TBZ-Q.1 100/80 podkladový beton těsnění pro DN 1000	1 2
6	SŠ10	521.30	vozovka h = 0.0 m	521.29	519.30	519.30	1.99	TBW-Q.1 63/10 TBW-Q.1 63/8	1 2	TBR-Q.1 100-63/58	1	TBS-Q.1 100/50	1	ocel. s PE	monolitické dno 550 mm podkladový beton těsnění pro DN 1000	1
Celkem								TBW-Q.1 63/10 TBW-Q.1 63/8	9 6	TBR-Q.1 100-63/58 TZK-Q.1 100-63/17	2 4	TBS-Q.1 100/25 TBS-Q.1 100/50	2 1		TBZ-Q.1 100/80 těsnění pro DN 1000	3 6


PREFA BRNO

...jsme tam, kde vy stavíte

Pref. kanalizační šachty


Název stavby-objektu
REKONSTRUKCE VODOVODU A KANALIZACE NÁM. T.G.M. CHO

Projektant
ING. JAN KLEMENT

STRANA

1

Prefa Brno a. s.

[illegible]

PREFA BRNO

...jsme tam, kde vy stavíte

Název stavby-objektu
REKONSTRUKCE VODOVODU A KANALIZACE NÁM. T.G.M. CHO

SWECO 
Sustainable engineering and design
(C) 1996-2016

Projektant
ING. JAN KLEMENT

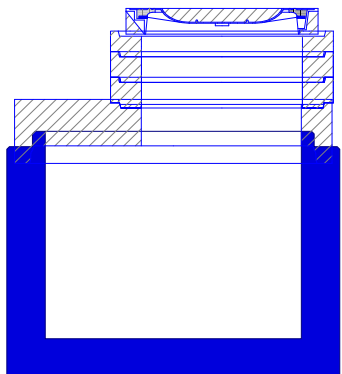
STRANA

2

TABULKA SESTAV ŠACHET

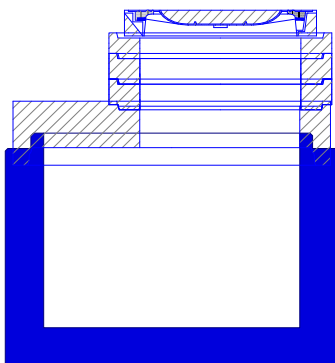
Prefa Brno a. s.

Šachta č.1 SŠ4



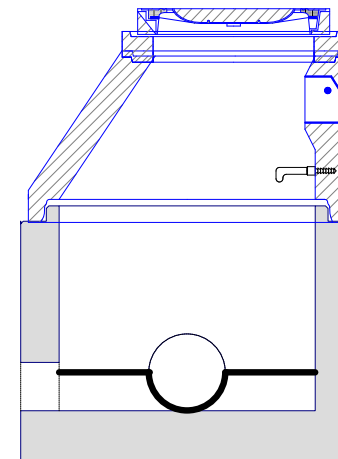
monolitické dno 750 mm	1
deska TZK-Q.1 100-63/17	1
vyr.prst. TBW-Q.1 63/10	2
vyr.prst. TBW-Q.1 63/8	1
poklop D 400 Viatop AG	1
kóta dna	520.12 m
kóta terénu	521.42 m
rozdíl kót	1.30 m
převýšení nad terénem	0.00 m
výška šachty	1.30 m

Šachta č.2 SŠ5



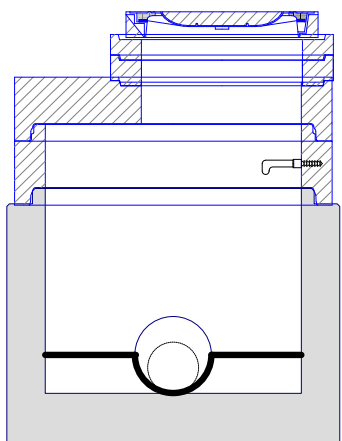
monolitické dno 700 mm	1
deska TZK-Q.1 100-63/17	1
vyr.prst. TBW-Q.1 63/10	2
vyr.prst. TBW-Q.1 63/8	1
poklop D 400 Viatop AG	1
kóta dna	520.22 m
kóta terénu	521.47 m
rozdíl kót	1.25 m
převýšení nad terénem	0.00 m
výška šachty	1.25 m

Šachta č.3 SŠ7



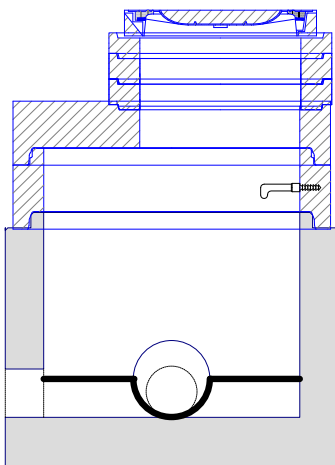
dno TBZ-Q.1 100/80	1
kónus TBR-Q.1 100-63/58	1
vyr.prst. TBW-Q.1 63/10	1
poklop D 400 Viatop AG	1
těsnění pro DN 1000	1
kóta dna	519.25 m
kóta terénu	520.83 m
rozdíl kót	1.58 m
převýšení nad terénem	0.00 m
výška šachty	1.58 m
stavební výška	1.78 m

Šachta č.4 SŠ8



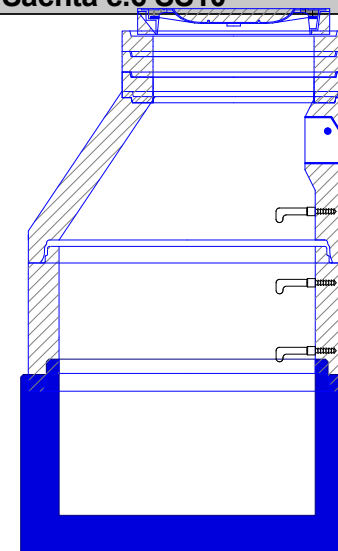
dno TBZ-Q.1 100/80	1
skruž TBS-Q.1 100/25	1
deska TZK-Q.1 100-63/17	1
vyr.prst. TBW-Q.1 63/10	1
vyr.prst. TBW-Q.1 63/8	1
poklop D 400 Viatop AG	1
těsnění pro DN 1000	2
kóta dna	519.45 m
kóta terénu	520.95 m
rozdíl kót	1.50 m
převýšení nad terénem	0.00 m
výška šachty	1.50 m
stavební výška	1.70 m

Šachta č.5 SŠ9



dno TBZ-Q.1 100/80	1
skruž TBS-Q.1 100/25	1
deska TZK-Q.1 100-63/17	1
vyr.prst. TBW-Q.1 63/10	2
vyr.prst. TBW-Q.1 63/8	1
poklop D 400 Viatop AG	1
těsnění pro DN 1000	2
kóta dna	519.50 m
kóta terénu	521.10 m
rozdíl kót	1.60 m
převýšení nad terénem	0.00 m
výška šachty	1.60 m
stavební výška	1.80 m

Šachta č.6 SŠ10



monolitické dno 550 mm	1
skruž TBS-Q.1 100/50	1
kónus TBR-Q.1 100-63/58	1
vyr.prst. TBW-Q.1 63/10	1
vyr.prst. TBW-Q.1 63/8	2
poklop D 400 Viatop AG	1
těsnění pro DN 1000	1
kóta dna	519.30 m
kóta terénu	521.30 m
rozdíl kót	2.00 m
převýšení nad terénem	0.00 m
výška šachty	1.99 m



PREFA BRNO

...jsme tam, kde vy stavíte

Pref. kanalizační šachty

SWECO
Sustainable engineering and design
(C) 1996-2016

Název stavby-objektu
REKONSTRUKCE VODOVODU A KANALIZACE NÁM. T.G.M. CHO

Projektant
ING. JAN KLEMENT

STRANA

3

TABULKA ŠACHTOVÝCH POKLOPŮ

Prefa Brno a. s.

Poř.	Označení šachty	Třída zatížení	Označení poklopu	Popis poklopu	Úprava kolem poklopu	Výška poklopu [mm]	Počet
1	SŠ4	D	D 400 Viatop AG	CD VT 60 AG bez odvětrání, poklop Viatop bez odvětrání	žulová dlažba do betonu	100	1
2	SŠ5	D	D 400 Viatop AG	CD VT 60 AG bez odvětrání, poklop Viatop bez odvětrání	žulová dlažba do betonu	100	1
3	SŠ7	D	D 400 Viatop AG	CD VT 60 AG bez odvětrání, poklop Viatop bez odvětrání	žulová dlažba do betonu	100	1
4	SŠ8	D	D 400 Viatop AG	CD VT 60 AG bez odvětrání, poklop Viatop bez odvětrání	žulová dlažba do betonu	100	1
5	SŠ9	D	D 400 Viatop AG	CD VT 60 AG bez odvětrání, poklop Viatop bez odvětrání	žulová dlažba do betonu	100	1
6	SŠ10	D	D 400 Viatop AG	CD VT 60 AG bez odvětrání, poklop Viatop bez odvětrání	žulová dlažba do betonu	100	1
	Celkem		D 400 Viatop AG				6



PREFA BRNO

...jsme tam, kde vy stavíte

Pref. kanalizační šachty



Název stavby-objektu
REKONSTRUKCE VODOVODU A KANALIZACE NÁM. T.G.M. CHO

Projektant
ING. JAN KLEMENT

STRANA

4